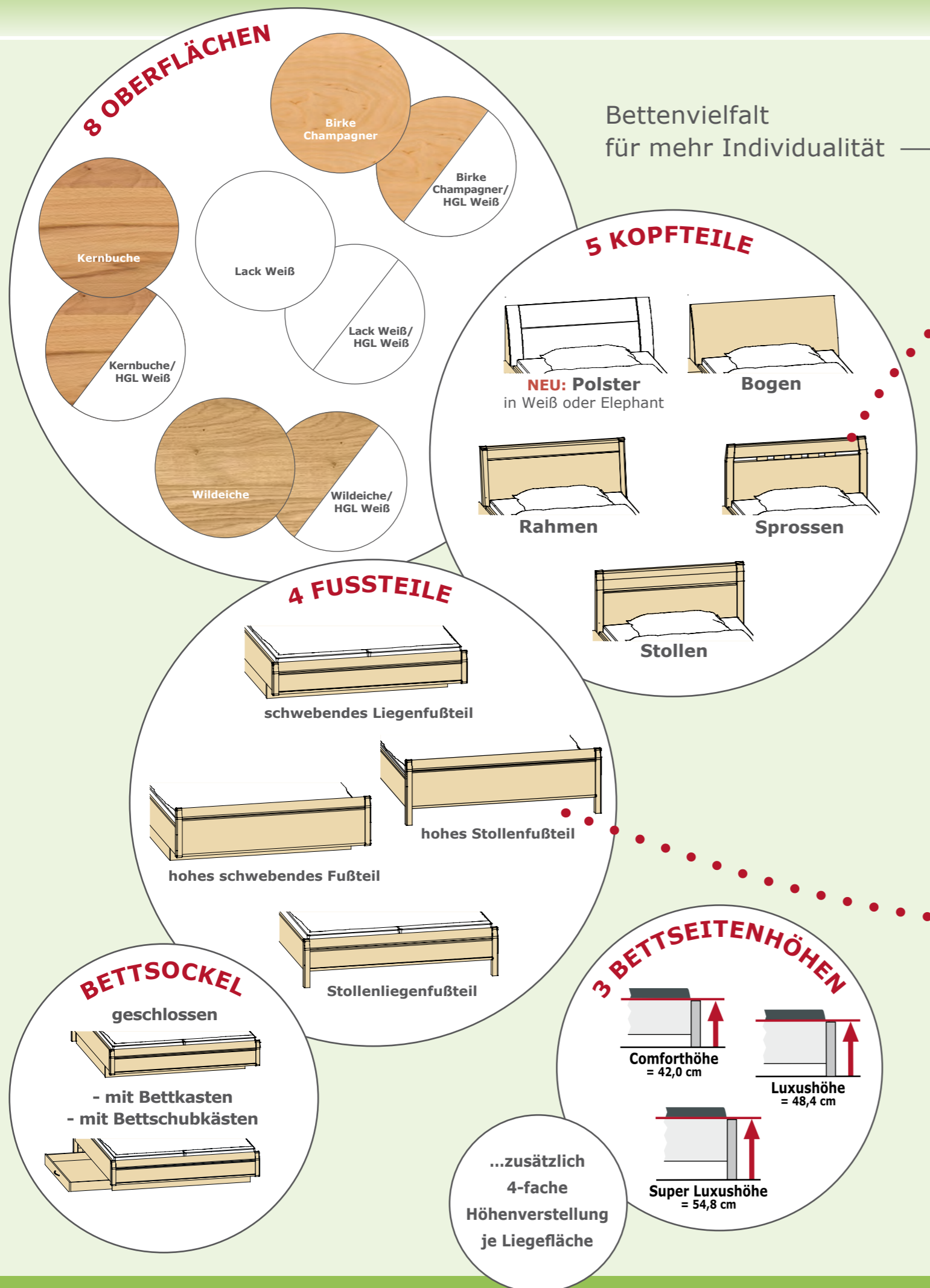


COMFORT-V

schlafkultur für alle generationen





COMFORT-V

Kernbuche / HGL Weiß



- Kombinieren Sie Ihr WUNSCHBETT aus:**
- 8 Oberflächen
 - 5 Kopfteilen
 - 4 Fußteilen
 - 2 Bettsockel-Varianten
 - 3 Bettseitenhöhen



Polsterkopfteil in Weiß oder Elefant



Bogenkopfteil inkl. Steckdosen



Sprosskopfteil



Rahmenkopfteil

COMFORT-V

Ein Bett mit unzähligen Möglichkeiten

...vielleicht lieber das Bogenkopfteil?



Passende Beimöbel für alle Bettseitenhöhen lieferbar



Comforthöhe: 42,0 cm



Luxushöhe: 48,4 cm



Bettsockel rundum geschlossen



Bettsockel rundum offen

- Sie bestimmen:**
- das Kopfteil
 - das Fußteil
 - die Bettbreite
 - die Liegehöhe
 - die Beimöbel und Schränke

...oder doch das schwebende Liegenfußteil?

Kompromisslos gestalten:
Fußteile schwebend mit zurückspringendem Sockel **oder** auf Stollen.



Stollenliegenfußteil



hohes schwebendes Fußteil



schwebendes Liegenfußteil



COMFORT-V

Kernbuche / HGL Weiß

LUXUS Einzelbett, Bettseitenhöhe: 48,4 cm (BSH), Bogenkopfteil, schwebendes Liegenfußteil, Bettschubkasten links, Hängeschrank über dem Bett für mehr unsichtbaren Stauraum. Schrankkombination mit Frontschüben, LED-Lichtleiste über den Schüben und im Passepartoutrahmen.



Wir bauen für Sie „offene“ und „geschlossene“ Betten mit Funktion, wie hier der Bettschubkasten (Abb. li.). Und nachts müssen Sie nicht mehr durch das Zimmer irren, die Unterflurbeleuchtung mit Bewegungsmelder ermöglicht ein leichtes Aufstehen bei Dunkelheit.



Wie es Ihnen gefällt!

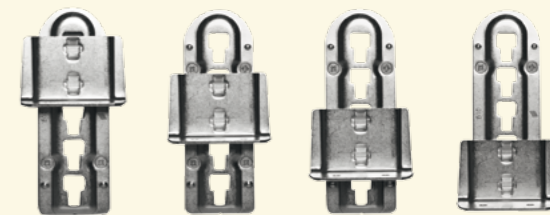
Die verschiedenen Schrankelemente und Fronten bieten Ihnen umfangreiche Gestaltungsmöglichkeiten.

- ① Drehtürenschrack 2-trg., mit Passepartout, B/H/T: 96,4/229,2/60 cm
- ② Drehtürenschrack 3-trg. 90/45R, Spiegel mittig, mit Passepartout, B/H/T: 140,9/229,2/60 cm
- ③ Drehtürenschrack 3-trg. 90/45R, 45er Frontschübe, Spiegel mittig, mit Passepartout, B/H/T: 140,9/229,2/60 cm
- ④ Drehtürenschrack 4-trg., mit Passepartout, B/H/T: 185,5/229,2/60 cm
- ⑤ Drehtürenschrack 4-trg., 2 Spiegel, mit Passepartout, B/H/T: 185,5/229,2/60 cm



LUXUS Doppelbett,
Bettseitenhöhe: 48,4 cm (BSH), Polsterkopfteil,
schwebendes Liegenfußteil, Bettschubkästen
beidseitig, Schrankkombination mit 60er
Profiltüren außen und 4 Spiegeln in der Mitte,
Kranzleiste und Stabbeleuchtung
(große Abb.).

... zusätzlich 4-fache
Höhenverstellung je Liegefläche:



Einlegetiefe: 18,0 cm – im Raster
von 2,5 cm zu verstellen.



Schubladenkommode mit
Eckanbau (Abb. unten links).

COMFORT-V

Lack Weiß / HGL Weiß

LUXUS Einzelbett,
Bettseitenhöhe: 48,4 cm (BSH),
Stollenkopfteil, hohes Stollenfußteil,
Schrankkombination mit Spiegeltür
(Abb. unten rechts).



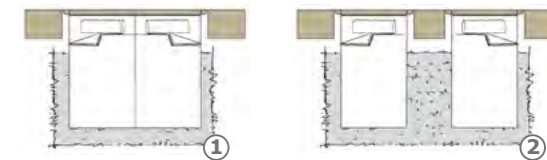


COMFORT-V

Birke Champagner / TWIN-BETTEN

TWIN-BETTEN

Die Stellmöglichkeiten:



- ① TWIN-BETTEN zusammen stehend
– voll nutzbar durch den Bettschubkasten oder den Bettkasten mit Springaufrahmen.
- ② Einzelbetten mit einer Konsole mittig.

So nah beisammen wie es geht
– ohne trennende Besucherritze.

Einzelbetten mit Bogenkopfteil mit einer Konsole und Mittelpaneel als Zwischenbauelement (Abb. unten rechts), oder zusammenstehend mit Stollenkopfteil (große Abb.).

Eine Frage des Bedarfs!

Funktions- und Komfortmöglichkeiten...

...das variable Innenleben



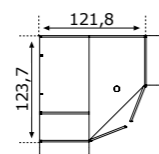
Individuelle Innenausstattung durch umfangreiches Zubehör, variable Einlage durch eingearbeitete Lochreihen.

...die voll nutzbaren Eckanbauten



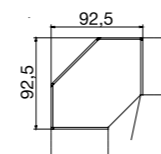
Anbaueckschrank 2-türig, begehbar

- 2 Innenspiegel
- serienmäßige Innenbeleuchtung
- Inneneinteilung:
 - 5 Böden im Fach 31 cm breit
 - 2 Böden im Fach 90 cm breit
 - 1 Kleiderstange
- (Schubkästen Zusatzausstattung)



Anbaueckschrank 1-türig 45°

- serienmäßige Inneneinteilung:
 - 2 Eckböden
 - 1 Kleiderstange (höhenvariabel durch eingearbeitete Lochreihen einzulegen)



Abschlußelemente abgeschrägt 1-türig

- Innen 5 Einlegeböden





Superkombikommode, B / H: 151 / 84,9 cm
mit Spiegel, B / H: 116 / 62 cm



LUXUS Doppelbett,
Bettseitenhöhe: 48,4 cm (BSH), Polsterkopfteil Weiß mit
Stollenliegenfußteil, Schrankkombination mit Frontschubkästen,
Spiegeltüren und Passepartout (große Abb.).

Polsterkopfteil mit Leselampe in der
Farbvariante Elefant (Abb. unten links).

COMFORT-V

Wildeiche / HGL Weiß

COMFORT Einzelbett,
Bettseitenhöhe: 42,0 cm (BSH),
Bogenkopfteil mit Stollenliegenfußteil,
Schrankkommode mit Reling – erleichtert das
Aufstehen ungemein (Abb. unten rechts).



... unsere QUALITÄT

Unser kundenorientierte Qualitäts-Sicherungssystem des Herstellers garantiert einen stetig gleichbleibenden, hohen Qualitätsstandard ...

- ausgesuchte Echtholzurniere
- E 1-Holzwerkstoffplatten aus deutscher Herstellung
- Oberflächen entsprechen der europäischen Norm für Kinderspielzeug (EN71)
- umfangreiche Zubehörpalette
- extrem belastbare Kleiderstangen
- Schrank- und Kommodenkorpuse auch innen echtholzurniert
- Ausführung Lack Weiß auch innen Lack Weiß
- Schubkästen auf Unterboden-Metallführungen mit **Selbsteinzug** und **Softabstoppung**
- geprüfte Funktion und Sicherheit, dauerhaft durch den Einsatz hochwertiger Materialien
- 23 mm starke und holzurnierte Einlegeböden mit abgerundeten Kanten auf jede gewünschte Höhe einlegbar und 4-fach arretiert
- 4-fach verstellbare Liegefläche in allen Bettenlagen
- viele Sonderanfertigungen möglich
- 4 Topfbänder, jede Schranktür gedämpft
- geprüfte Qualität RAL GZ 430
- **A++** Angaben zu den Energieeffizienzklassen finden Sie auf unserer Homepage unter: Service



... geben wir bei sachgerechter Nutzung auf alle Möbelteile, auf die Material- und Oberflächenbeschaffenheit, die Funktion und die fachgerechte Verarbeitung. Die Garantie beinhaltet die gesetzliche Gewährleistung von 2 Jahren.



... geprüfte Qualität, garantierte Sicherheit, gesundes Wohnen, offiziell geprüft und überwacht durch die LGA, die Experten in Sachen Qualität.

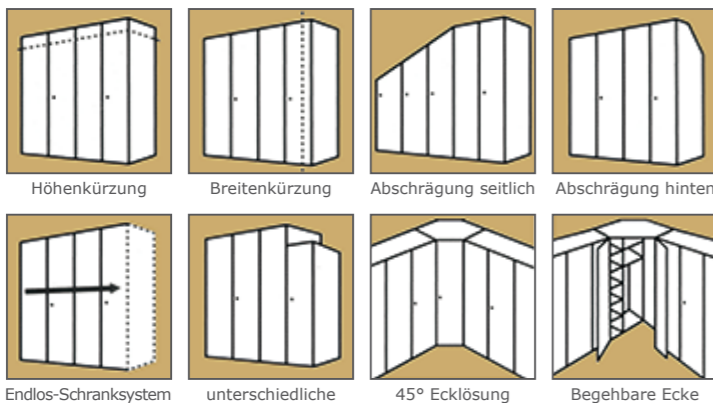


Unsere Möbel werden seit 1850 ausschließlich in Deutschland hergestellt.



Wertigkeit fühlt sich gut an. Wir verarbeiten Echtholzurnier zu einem Meisterstück. Alle furnierten Oberflächen sind aus dem nachwachsenden Rohstoff Holz.

... unser Innenausbau nach Maß:



Beispiel für individuelle Innenausstattung

Die Ausführungen:



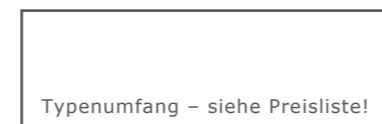
1003/1103 Birke Champagner



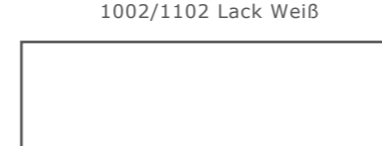
1009/1109 Kernbuche



1006/1106 Wildeiche



Typenumfang – siehe Preisliste!



1002/1102 Lack Weiß

108./118. Absetzung Hochglanz Weiß

Griffdesign:

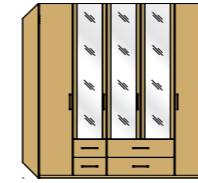


10...Classic Nickel matt

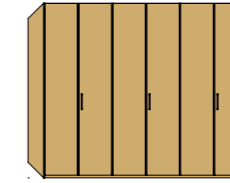
11...Modern Chrom Hochglanz

... Auszug aus der Typenübersicht

Kleiderschränke: je System in zwei Höhen preisgleich
Drehtüren H: 206,8 cm und 229,2 cm (Tiefe inkl. Front)



Schranksystem 1
schlichte Türen,
Schrank 5-trg. 45/45/90/45 cm
B/T: 224,6/59,5 cm



Schranksystem 2
schlichte Türen,
Schrank 6-trg. 90/90/90 cm
B/T: 269,2/59,5 cm



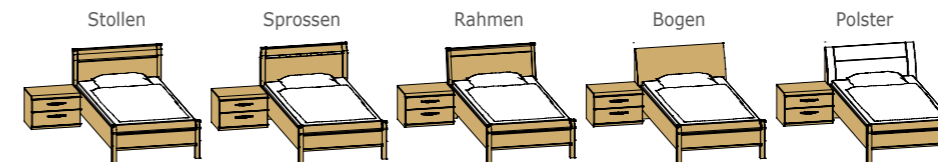
Schranksystem 3
60er Außentüren mit Profil,
45er Mitteltüren schlicht,
Schrank 6-trg. 60/90/90/60 cm
B/T: 300/61 cm

Einzel- und Doppelbetten in allen handelsüblichen Abmessungen und Sondermaßen:

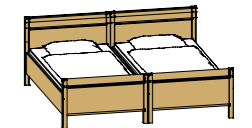
Bettseitenhöhe: Super Luxus 54,8 cm, Luxus 48,4 cm und Comfort 42,0 cm
 Kopfteilhöhe Stollen: Super Luxus 93,5 cm, Luxus 93,5 cm und Comfort 87,1 cm
 Kopfteilhöhe Sprossen: Super Luxus 93,5 cm, Luxus 93,5 cm und Comfort 87,1 cm
 Kopfteilhöhe Rahmen: Super Luxus 97,8 cm, Luxus 91,4 cm und Comfort 85,0 cm
 Kopfteilhöhe Bogen: Super Luxus 96,8 cm, Luxus 90,4 cm und Comfort 84,0 cm
 Kopfteilhöhe Polster: Super Luxus 102,8 cm, Luxus 96,0 cm und Comfort 89,6 cm

**Matratzenrahmen-
Einlegetiefe:
bis 18,0 cm**

Kopfteilvarianten für Einzel- und Doppelbetten:



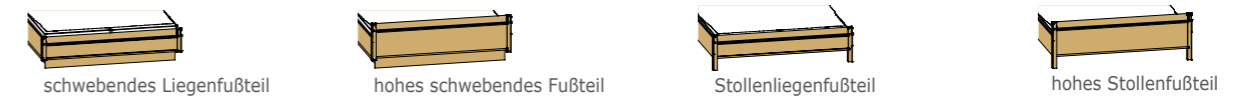
TWIN-Betten:
Kopfteilvarianten siehe Einzel- und Doppelbetten



2 x 80 x 200 cm
 2 x 90 x 200 cm
 2 x 100 x 200 cm

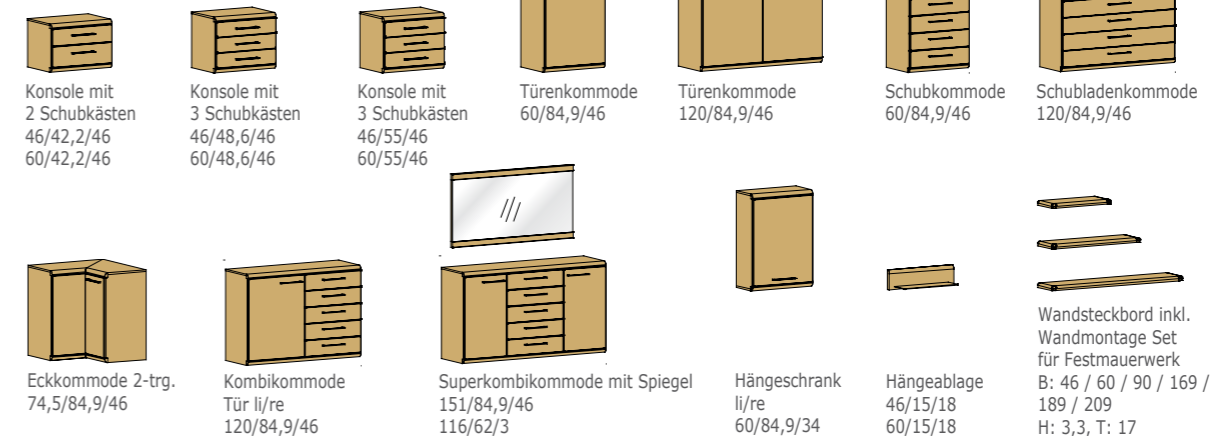
Fußteilvarianten:

Fußteilhöhen:
 Stollenliegenfußteil und schwebendes Liegenfußteil:
 Super Luxus 54,8 cm, Luxus 48,4 cm und Comfort 42,2 cm
 Super Luxus 63,0 cm, Luxus 59,6 cm und Comfort 59,6 cm
 Super Luxus 72,4 cm, Luxus 72,4 cm und Comfort 59,6 cm
 hohes schwebendes Liegenfußteil:
 Super Luxus 54,8 cm, Luxus 48,4 cm und Comfort 42,2 cm
 Super Luxus 63,0 cm, Luxus 59,6 cm und Comfort 59,6 cm
 Super Luxus 72,4 cm, Luxus 72,4 cm und Comfort 59,6 cm

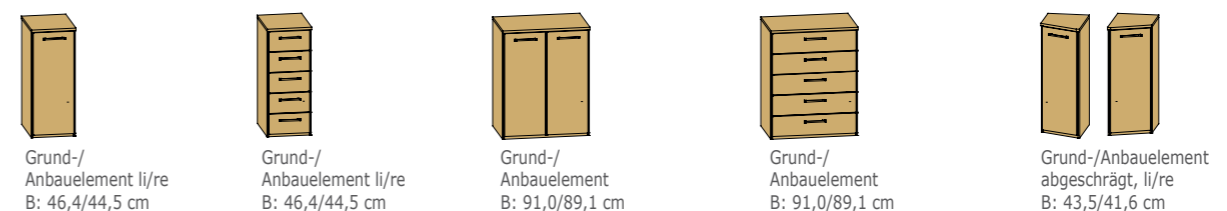


Kommoden und Konsolen:

Maße in cm (B/H/T)



Schrankschubkästen: H: 116,0 cm, T: 62,0 cm, mit schlichten Türen, inkl. durchgehendem Abdeckblatt bis 229,0 cm






Schrankkommode mit Griffreling
- bietet sicheren Halt!

Übersichtliche Hängemöglichkeit
- bei einer Innentiefe von 55 cm.

Unsere Modelle werden nach den DIN- und RAL Güterrichtlinien der Deutschen Gütegemeinschaft Möbel e. V. produziert und durch autorisierte/zertifizierte Prüfinstitute, z. B. die Landesgewerbeanstalt Bayern (LGA), in allen Funktions- und Materialbereichen geprüft. Sie entsprechen den strengen deutschen und den EU-Richtlinien. Diese Prüfungen schließen die Schadstoffprüfungen des „blauen Umweltengels“ ein.

Dieses Gütezeichen  garantiert ein schadstoffarmes und gesundheitlich unbedenkliches Produkt. Für Produktaussagen bezüglich Qualitätsmerkmalen und Programminformationen, Verarbeitungshinweisen, Garantieerklärungen und Besonderheiten gelten die Aussagen der jeweils gültigen Verkaufspreislisten aus unserem Katalog (Seite 2 oder der jeweiligen Liste).

Wir möchten, dass Sie lange und viel Freude mit unseren Möbeln haben, deshalb lesen Sie unbedingt unsere ausführlichen Produktinformationen, Gebrauchs-, Reinigungs- und Pflegehinweise. Sie sind Bestandteil unserer allgemeinen Lieferbedingungen. Für Schäden, die durch Nichtbeachtung entstehen, übernehmen wir keine Gewährleistung.

Wir erfüllen die Aussagen zum „Möbelkauf 01/2013“ gemäß Stiftung Warentest und die Güte- und Prüfbestimmungen nach RAL GZ 430.

Die Produkte in diesem Prospekt entsprechen dem Stand zum Zeitpunkt der Drucklegung. Der Hersteller behält sich spätere Änderungen auch ohne Ankündigung vor. Alle Farbwiedergaben können nur eine Orientierung vermitteln.

Änderungen und Irrtümer vorbehalten.

Ihr Fachhändler berät Sie gern.

Weitere Informationen erhalten Sie unter:
www.disselkamp.de/COMFORT-V



furn plan



MÖBEL MIT
KLASSE
AUS
DEUTSCHLAND

5 JAHRE
★★★★★
GARANTIE

